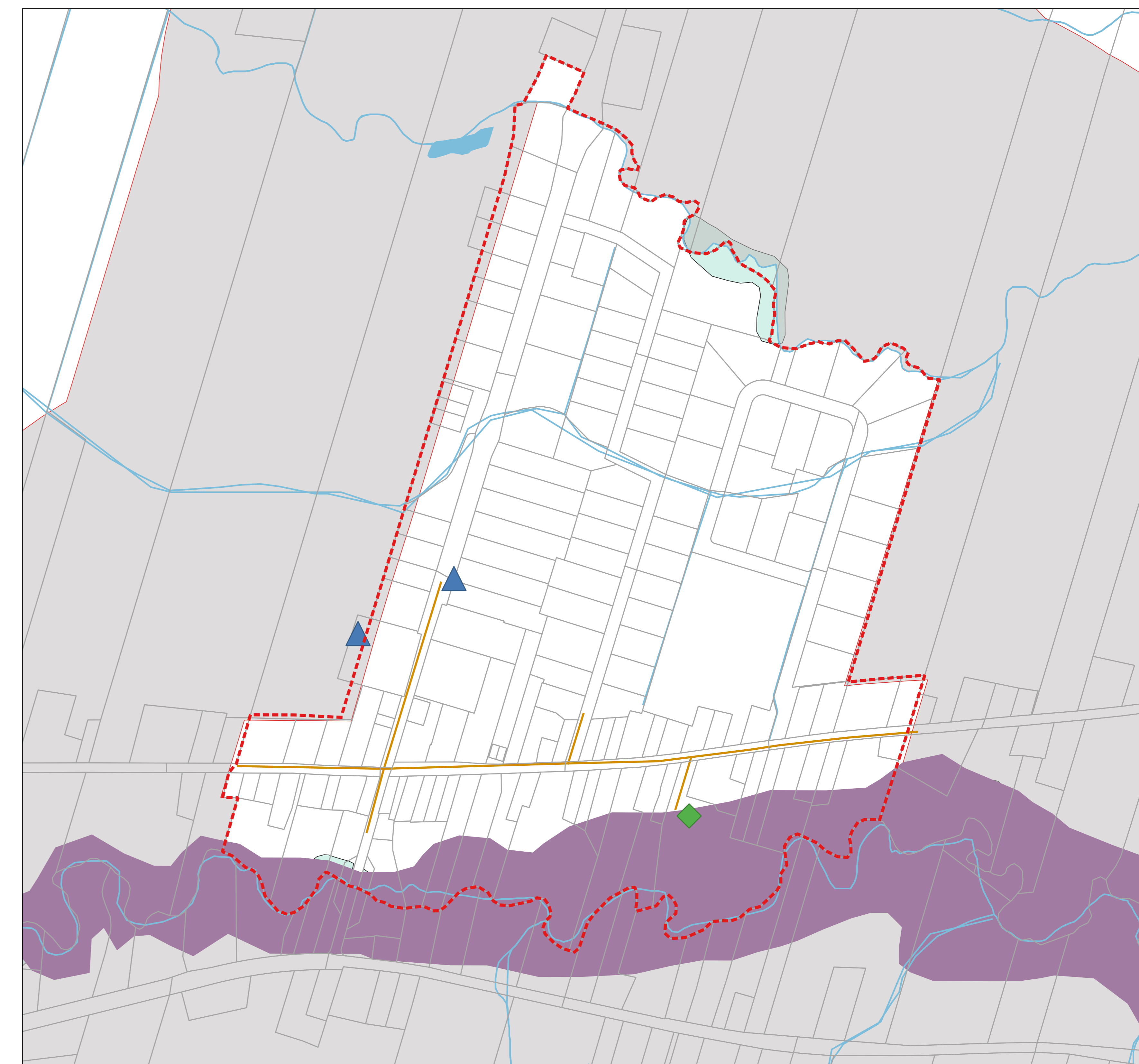
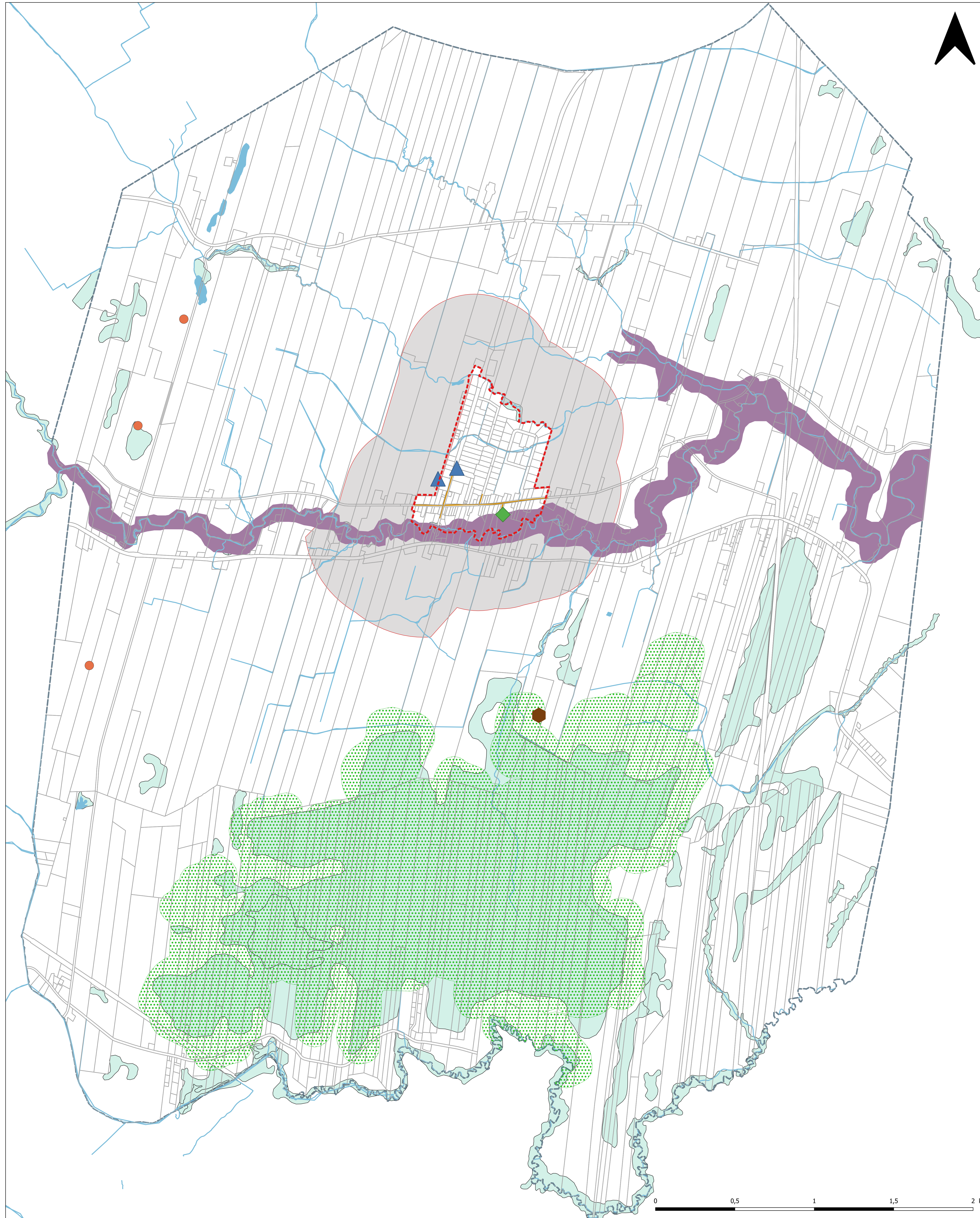




**Municipalité de  
Sainte-Marie-Salomé**

Annexe C: Plan des contraintes  
Règlement de zonage numéro 316-2024



**Légende**

- Réseau d'égout
- Carrière et sablière
- Prise de captage d'eau potable
- Étang aéré
- Dépôt matériaux industriels et enfouissement de matériaux en provenance de Papiers Scott
- Limite municipale
- Zone exposée aux mouvements de terrain
- Site d'intérêt écologique
- Cadastre
- Hydrographie
- Aire de protection du périmètre d'urbanisation
- Milieu humide

Modifications	
Date	Numéro du règlement

Dessiné par : Élisabeth Valois, Agente de projet  
Vérfié par : Maxime Vézina-Colbert, Chargé de projet  
Source : MRC Montcalm et Municipalité de Sainte-Marie-Salomé  
Janvier 2024